



جمهوری اسلامی ایران
وزارت آموزش و پرورش
سازمان ملی پرورش استعداد های درخشان



سازمان ملی پرورش استعداد های درخشان
مبارزه علمی برای جوانان، زنده کردن روح جست و جو و کشف واقعیت هاست. «لام خمینی (ره)»

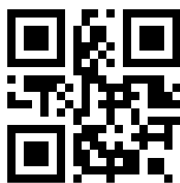
اینجانب (شرکت کننده) این دفترچه را به صورت کامل (۳ برگه با احتساب جلد) دریافت نمودم امضاء

اینجانب (منشی حوزه) تعداد برگه (با احتساب جلد) دریافت نمودم امضاء

دفترچه سوالات اولین دوره المپیاد علوم زمین

تاریخ: ۱۳۹۹/۰۴/۲۱

تعداد سوالات	ساعت شروع	مدت آزمون (دقیقه)
۵۰	۱۴:۰۰	۱۰۰



نام و نام خانوادگی :

شماره پرونده:

استان:

کد ملی:

منطقه:

نام پدر:

پایه تحصیلی:

نام مدرسه:

حوزه:

شماره سندلی

کد دفترچه

۱

توضیحات مهم

استفاده از ماشین حساب ممنوع است

- ۱- کد دفترچه شما یک است. این کد را با کدی که روی پاسخنامه نوشته شده است تطبیق دهید. در صورت وجود مغایرت، در اسرع وقت مسئول جلسه را مطلع کنید.
- ۲- بلافاصله پس از آغاز آزمون تعداد سوالات داخل دفترچه را بررسی نمایید و از وجود همه برگه های دفترچه سوالات مطمئن شوید. در صورت وجود هر گونه نقصی در دفترچه، در اسرع وقت مسئول جلسه را مطلع کنید.
- ۳- یک برگه پاسخنامه در اختیار شما قرار گرفته که مشخصات شما بر روی آن نوشته شده است. در صورت نادرست بودن آن، در اسرع وقت مسئول جلسه را مطلع کنید.
- ۴- کلیه جوابها باید در پاسخنامه وارد شود. بدیهی است موارد مندرج در دفترچه سوالات تصحیح نشده و به آنها هیچ نمره ای تعلق نخواهد گرفت.
- ۵- نام و نام خانوادگی خود را روی کلیه صفحات دفترچه سوالات و پاسخنامه بنویسید.
- ۶- برگه پاسخنامه شما را دستگاه تصحیح می کند. پس آن را تا نکنید و تمیز نگه دارید و بعلاوه پاسخ هر پرسش را با مداد مشکی نرم در محل مربوط علامت بزنید. لطفاً خانه مورد نظر را کاملاً سیاه کنید.
- ۷- همراه داشتن لوازم الکترونیکی نظیر تلفن همراه و لپ تاپ ممنوع است. همراه داشتن این قبیل وسایل حتی اگر از آن استفاده نکنید یا خاموش باشد، تقلب محسوب می شود.
- ۸- دفترچه سوالات باید همراه پاسخنامه به مسئولین جلسه تحویل شود.
- ۹- پاسخ درست به هر سوال ۳ نمره مثبت و پاسخ نادرست یک نمره منفی دارد.
- ۱۰- شرکت کنندگان در دوره تابستان از بین دانش آموزان پایه دهم و یازدهم انتخاب می شوند.

۱- در روز اول تابستان نیمکره شمالی زاویه تابش خورشید بر مدار ۳۰ درجه جنوبی چند درجه است؟

(۱) ۸۳/۵ (۲) ۶۳/۵ (۳) ۳۶/۵ (۴) ۳۸/۵

۲- اگر قاره ای به دو قطعه بشکند و در وسط آن اقیانوسی پدید آید، کدام حادثه قبل از حوادث دیگر اتفاق می افتد؟

(۱) برآمده شدن نرم کره (۲) فروافتادگی در قاره

(۳) تشکیل پشته های اقیانوسی (۴) تشکیل دریای جوان میان دو قاره

۳- اولین تریلوبیت در چه دوره ای پدید آمد؟

(۱) کربنیفر (۲) دونین (۳) سیلورین (۴) کامبرین

۴- کدام یک از کانی های زیر فاقد بنیان سیلیکاتی هستند؟

(۱) گالن (۲) کوارتز (۳) زمرد (۴) گارنت

۵- بعد از اکسیژن و سیلیسیم کدام یک از عناصر زیر در پوسته زمین فراوان تر است؟

(۱) کلسیم (۲) آهن (۳) آلومینیم (۴) سدیم

۶- بهترین معیار برای پی جویی بسیاری از نفت گیرها کدام است؟

(۱) رخساره ای (۲) آب و هوایی (۳) سنگ شناسی (۴) ساختمانی

۷- کدام یک از رسوبات زیر برای تشکیل آبخوان مناسب است؟

(۱) رس ها (۲) آبرفت ها (۳) آهک ها (۴) مخلوطی از شن و رس

۸- خاک مناسب برای کشاورزان کدام است؟

(۱) رس و لای (۲) شن (۳) ماسه (۴) ترکیبی از ماسه، لای و رس

۹- در اثر زیاد شدن کدام عناصر زیر ترکیب آب ها تبدیل به آب سخت می شود؟

(۱) سرب و روی (۲) سدیم و کلسیم (۳) کلسیم و منیزیم (۴) کربنات کلسیم

۱۰- کدام یک از بخش های زیر نقش زهکش را در عملیات راه سازی دارد؟

(۱) آستر (۲) زیراساس (۳) اساس (۴) رویه

۱۱- کدام ویژگی رس ها باعث استفاده آنها در ساختار سدهای خاکی شده است؟

(۱) شکل پذیر بودن (۲) تخلخل بالا (۳) بالا بودن تحمل کششی (۴) نفوذناپذیری

۱۲- در کدام یک از سنگ های زیر امکان تشکیل غار وجود دارد؟

(۱) دولومیت (۲) شیست (۳) هورنفلس (۴) شیل

۱۳- وجود کدام عنصر در ترکیب کانی رآلگار باعث سمی بودن این کانی شده است؟

(۱) کادمیم (۲) آلومینیم (۳) آرسنیک (۴) کلسیم

۱۴- مصرف چند برابر بیشتر از حد مجاز فلوراید، باعث خشکی استخوان و غضروف ها می شود؟

(۱) ۲۰ تا ۴۰ برابر (۲) ۱۰ تا ۲۰ برابر (۳) ۴۰ تا ۵۰ برابر (۴) صفر تا ۲۰ برابر

۱۵- عنصر سلنیم معمولاً به همراه کدام یک از عناصر زیر یافت می شود؟

(۱) طلا (۲) سرب (۳) کلسیم (۴) ید

۱۶- اختلاف زمانی زیاد دو موج P و S نشاندهنده چیست؟

(۱) نوع گسل عمل کننده (۲) فاصله زیاد از کانون (۳) قدرت تخریب زیاد (۴) انرژی آزاد شده زیاد

۱۷- در کدام یک از سنگ ها یا رسوبات زیر سرعت امواج زمین لرزه بیشتر است؟

(۱) رس (۲) آبرفت (۳) گرانیت (۴) گدازه

۱۸- هرچه گدازه دارای سیلیس زیادتر باشد شکل مخروط آتشفشان چگونه می شود؟

(۱) مخروطی مرتفع (۲) دارای شیب کمتر (۳) مخروط سپری شکل (۴) مخروط گنبدی شکل

۱۹- ویژگی مهم پهنه زاگرس کدام است؟

(۱) دارای انواع سنگ های دگرگونی (۲) سنگ هایی از پرکامبرین تا سنوزوئیک

(۳) توالی رسوبی منظم (۴) دارای تاقدیس و ناودیس های متوالی

۲۰- بیشتر فعالیت های آتشفشانی جوان در امتداد کدام است؟

(۱) سنج - سیرجان (۲) پهنه شرق و جنوب شرق

(۳) پهنه البرز (۴) ارومیه - پل دختر

۲۱- احتمال آزاد شدن فلزات سمی از کدام یک از زباله های زیر بیشتر است؟

(۱) مواد پانسمانی (۲) باتری ها (۳) ضایعات کشاورزی (۴) نخاله های ساختمانی

۲۲- نقش تنوع ژنی در موجودات چیست؟

(۱) باعث سازگاری افراد یک گونه جانوری می شود. (۲) باعث تنوع رفتاری در موجودات یک گونه می شود.

(۳) عامل تعیین کننده صفات است. (۴) گزینه های ۱ و ۳

۲۳- دومین میراث طبیعی ایران بعد از قله دماوند چیست؟

(۱) چشمه باداب سورت (۲) کویر لوت (۳) جنگل های حرا (۴) خانه های سنگی کندوان

۲۴- انتقال زیستگاه کدام یک از گونه های جانوری زیر مانع از انقراض نسل آنها در ایران شده است؟

(۱) گوزن زرد (۲) هوبره (۳) گاندو (۴) رکن

۲۵- وجود کدام نوع گاز در نزدیکی سطح زمین سلامت آدمی را به خطر می اندازد؟

(۱) کربن دی اکسید (۲) کلروفلوئوروکربن (۳) نیتروژن (۴) ازون

۲۶- کدام ساخت آذرین زیر در شکل گیری کوه الوند نقش داشته است؟

(۱) دایک (۲) لاکولیت (۳) باتولیت (۴) سیل

۲۷- طبق نظریه بوون از اجتماع کدام یک از مجموعه کانی های زیر سنگ دیوریت حاصل می شود؟

(۱) پیروکسن + الیوین (۲) الیوین + پلاژیوکلاز

(۳) ارتوز + کوارتز (۴) آمفیبول + پلاژیوکلاز

۲۸- کدام یک از خصوصیات شیل های سبز رنگ نمی باشد؟

(۱) خاصیت چسبندگی دارند. (۲) حاوی هماتیت فراوان هستند.

(۳) در شرایط کمبود اکسیژن تشکیل می شوند. (۴) خاصیت تورق دارند.

۲۹- کدام یک از عوامل زیر مانع از رسوب کربنات کلسیم می شود؟

(۱) افزایش دما (۲) افزایش آشفستگی آب (۳) کاهش نفوذ نور خورشید (۴) کاهش فشار آب

۳۰- در مورد سنگ اولیه، نوع جهت یافتگی کانی ها و شدت نسبی درگونی گنیس به ترتیب کدام گزینه صحیح است؟

(۱) گرانیت - شیبستوزیته - قوی (۲) آرکوز - فولیاسیون - ضعیف

(۳) آرکوز - شیبستوزیته - متوسط (۴) گرانیت - فولیاسیون - قوی

۳۱- رطوبت مطلق هوا در مکانی و در دمای C ۱۵ برابر ۱۸ گرم در مترمکعب است. اگر برای به اشباع رسیدن این هوا به

ورود ۱۲ گرم بخار آب در هر مترمکعب لازم باشد رطوبت نسبی هوا چند درصد خواهد بود؟

(۱) ۶۶ (۲) ۶۰ (۳) ۴۰ (۴) ۴۶

۳۲- کدام گزینه علت بارش زیاد در عرض های جغرافیایی ۴۰ تا ۵۰ درجه می باشد؟

(۱) نفوذ هوای سرد قطبی به این مناطق (۲) برخورد دو باد مخالف استوایی و معتدله

(۳) برخورد دو باد مخالف قطبی و معتدله (۴) تأثیر ناحیه پرفشار جنب حاره ای

۳۳- بعد از کلرید سدیم فراوان ترین املاح موجود در آب دریا چیست؟

(۱) سولفات منیزیم (۲) سولفات کلسیم (۳) کلرید کلسیم (۴) کلرید منیزیم

۳۴- کدام یک از عوامل ایجاد جریان های سطحی اقیانوسی نمی باشد؟

(۱) عرض جغرافیایی (۲) حرکت وضعی زمین (۳) شکل بستر اقیانوس ها (۴) اختلاف چگالی

۳۵- آب موجود در کدام یک از سنگ های زیر املاح بالایی را دارد؟

(۱) گرانیت (۲) ژئیس (۳) آرکوز (۴) شیست

۳۶- یخچال های گرینلند چند درصد از سطح یخچال های کره زمین را تشکیل می دهند؟

(۱) ۶۰ (۲) ۴۰ (۳) ۱۰ (۴) ۲

۳۷- کدام کانی زیر رخ سه جهتی غیر قائم دارد؟

(۱) هالیت (۲) گالن (۳) فلدسپات (۴) کلسیت

باشگاه المپاد طلایی ها

۳۸- نحوه اتصال بنیان های سیلیکات در کانی پیروکسن چگونه است؟

(۱) منفرد (۲) حلقوی (۳) زنجیری ساده (۴) زنجیری مضاعف

۳۹- رسوبات دریایی پلاژیک در چه بخشی از حوضه های اقیانوسی تشکیل می شوند؟

(۱) حاشیه قاره ها (۲) حوضه های جزر و مدی (۳) گودال های اقیانوسی (۴) دشت های مفاکی

۴۰- ستاره ای به نام کوتوله سفید دارای چه ویژگی مشخصی می باشد؟

(۱) چگالی بالا (۲) درخشش بالا (۳) چگالی پایین (۴) اندازه بسیار کوچک

۴۱- کدام ترکیب سنگی زیر در یک مجموعه افیولیتی وجود دارد؟

(۱) گابرو - دیوریت (۲) دیوریت - آندزیت (۳) پریدوتیت - گابرو (۴) آندزیت - بازالت

۴۲- فرضیه هری هس در تأیید کدام یک از موضوعات زیر بود؟

(۱) اشتقاق قاره ها (۲) گسترش بستر اقیانوس ها

(۳) وارونگی های مغناطیسی (۴) انطباق کانون های آتشفشانی با گودال ها

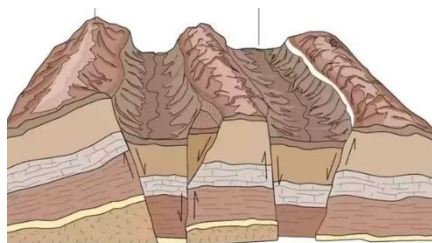
۴۳- گرانروی یک گدازه بیشتر تابع کدام یک از عوامل شیمیایی زیر در ماگما است؟

(۱) SiO_2 (۲) SO_2 (۳) H_2O (۴) Fe_2O_3

۴۴- به ساخت تکتونیکی مقابل چه می گویند؟

(۱) هورست و گرابن (۲) پشته اقیانوسی

(۳) دشت مفاکی (۴) یاردانگ



۴۵- کدام سنگ بهترین گزینه برای استخراج کانی مسکوویت می باشد؟

(۱) گابرو (۲) دیوریت (۳) گرانیت (۴) پگماتیت

۴۶- در نقشه ای با مقیاس $\frac{1}{2000}$ یک دایک به ضخامت ۸ متر چند میلیمتر دیده خواهد شد؟

(۱) ۴۰ (۲) ۱۶ (۳) ۲۵ (۴) ۴

۴۷- فسیل آرکئوپتريکس در لایه های رسوبي کدام یک از دوره های زیر یافت شده است؟

(۱) اردوویسین (۲) ترشیاری (۳) کرتاسه (۴) پرمین

۴۸- در سطح کره زمین کدام یک از عوامل حمل و نقل نقش بیشتری در فرسایش دارند؟

(۱) یخچال ها (۲) رودخانه ها (۳) امواج و جریان ها (۴) گرانش زمین

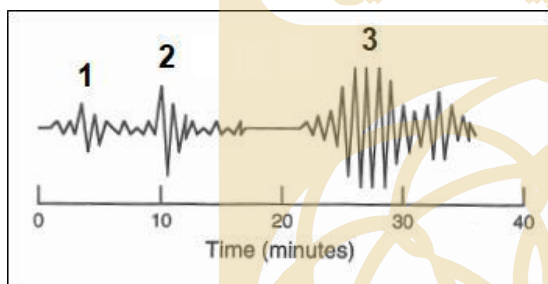
۴۹- لاتریت ها و بوکسیت ها در چه شرایط اقلیمی ایجاد می شوند؟

(۱) اقلیم های حاره ای پر باران (۲) اقلیم های گرم و خشک

(۳) اقلیم های سرد (۴) در همه اقلیم ها تشکیل می شوند

۵۰- تصویر زیر نمایش شماتیک امواج ثبت شده از یک زلزله در یک ایستگاه لرزه نگاری است. اعداد ۱، ۲ و ۳ به

ترتیب نشان دهنده چه نوع امواجی هستند؟



(۱) موج تراکمی، موج طولی، موج سطحی

(۲) موج تراکمی، موج برشی، موج سطحی

(۳) موج برشی، موج سطحی، موج تراکمی

(۴) موج برشی، موج سطحی، موج عرضی

لطفا در این کادر چیزی ننویسید.

کلیه سوالات دفترچه کد ۱
از سون مرحله ۲ المپیاد علوم زمین
سال تحصیلی ۹۹-۱۳۹۸

مطابق توضیحات دفترچه تکمیل شود.

کد دفترچه ۱۷ ۲

لطفا گزینه را به صورت کامل و فقط با مداد مشکی نرم پر کنید. صحیح غلط

۱	<input type="radio"/>	<input type="radio"/>	<input type="radio"/>	<input type="radio"/>
۲	<input type="radio"/>	<input type="radio"/>	<input type="radio"/>	<input type="radio"/>
۳	<input type="radio"/>	<input type="radio"/>	<input type="radio"/>	<input type="radio"/>
۴	<input type="radio"/>	<input type="radio"/>	<input type="radio"/>	<input type="radio"/>
۵	<input type="radio"/>	<input type="radio"/>	<input type="radio"/>	<input type="radio"/>
۶	<input type="radio"/>	<input type="radio"/>	<input type="radio"/>	<input type="radio"/>
۷	<input type="radio"/>	<input type="radio"/>	<input type="radio"/>	<input type="radio"/>
۸	<input type="radio"/>	<input type="radio"/>	<input type="radio"/>	<input type="radio"/>
۹	<input type="radio"/>	<input type="radio"/>	<input type="radio"/>	<input type="radio"/>
۱۰	<input type="radio"/>	<input type="radio"/>	<input type="radio"/>	<input type="radio"/>

۲۱	<input type="radio"/>	<input type="radio"/>	<input type="radio"/>	<input type="radio"/>
۲۲	<input type="radio"/>	<input type="radio"/>	<input type="radio"/>	<input type="radio"/>
۲۳	<input type="radio"/>	<input type="radio"/>	<input type="radio"/>	<input type="radio"/>
۲۴	<input type="radio"/>	<input type="radio"/>	<input type="radio"/>	<input type="radio"/>
۲۵	<input type="radio"/>	<input type="radio"/>	<input type="radio"/>	<input type="radio"/>
۲۶	<input type="radio"/>	<input type="radio"/>	<input type="radio"/>	<input type="radio"/>
۲۷	<input type="radio"/>	<input type="radio"/>	<input type="radio"/>	<input type="radio"/>
۲۸	<input type="radio"/>	<input type="radio"/>	<input type="radio"/>	<input type="radio"/>
۲۹	<input type="radio"/>	<input type="radio"/>	<input type="radio"/>	<input type="radio"/>
۳۰	<input type="radio"/>	<input type="radio"/>	<input type="radio"/>	<input type="radio"/>

۴۱	<input type="radio"/>	<input type="radio"/>	<input type="radio"/>	<input type="radio"/>
۴۲	<input type="radio"/>	<input type="radio"/>	<input type="radio"/>	<input type="radio"/>
۴۳	<input type="radio"/>	<input type="radio"/>	<input type="radio"/>	<input type="radio"/>
۴۴	<input type="radio"/>	<input type="radio"/>	<input type="radio"/>	<input type="radio"/>
۴۵	<input type="radio"/>	<input type="radio"/>	<input type="radio"/>	<input type="radio"/>
۴۶	<input type="radio"/>	<input type="radio"/>	<input type="radio"/>	<input type="radio"/>
۴۷	<input type="radio"/>	<input type="radio"/>	<input type="radio"/>	<input type="radio"/>
۴۸	<input type="radio"/>	<input type="radio"/>	<input type="radio"/>	<input type="radio"/>
۴۹	<input type="radio"/>	<input type="radio"/>	<input type="radio"/>	<input type="radio"/>
۵۰	<input type="radio"/>	<input type="radio"/>	<input type="radio"/>	<input type="radio"/>

۶۱	<input type="radio"/>	<input type="radio"/>	<input type="radio"/>	<input type="radio"/>
۶۲	<input type="radio"/>	<input type="radio"/>	<input type="radio"/>	<input type="radio"/>
۶۳	<input type="radio"/>	<input type="radio"/>	<input type="radio"/>	<input type="radio"/>
۶۴	<input type="radio"/>	<input type="radio"/>	<input type="radio"/>	<input type="radio"/>
۶۵	<input type="radio"/>	<input type="radio"/>	<input type="radio"/>	<input type="radio"/>
۶۶	<input type="radio"/>	<input type="radio"/>	<input type="radio"/>	<input type="radio"/>
۶۷	<input type="radio"/>	<input type="radio"/>	<input type="radio"/>	<input type="radio"/>
۶۸	<input type="radio"/>	<input type="radio"/>	<input type="radio"/>	<input type="radio"/>
۶۹	<input type="radio"/>	<input type="radio"/>	<input type="radio"/>	<input type="radio"/>
۷۰	<input type="radio"/>	<input type="radio"/>	<input type="radio"/>	<input type="radio"/>

۱۱	<input type="radio"/>	<input type="radio"/>	<input type="radio"/>	<input type="radio"/>
۱۲	<input type="radio"/>	<input type="radio"/>	<input type="radio"/>	<input type="radio"/>
۱۳	<input type="radio"/>	<input type="radio"/>	<input type="radio"/>	<input type="radio"/>
۱۴	<input type="radio"/>	<input type="radio"/>	<input type="radio"/>	<input type="radio"/>
۱۵	<input type="radio"/>	<input type="radio"/>	<input type="radio"/>	<input type="radio"/>
۱۶	<input type="radio"/>	<input type="radio"/>	<input type="radio"/>	<input type="radio"/>
۱۷	<input type="radio"/>	<input type="radio"/>	<input type="radio"/>	<input type="radio"/>
۱۸	<input type="radio"/>	<input type="radio"/>	<input type="radio"/>	<input type="radio"/>
۱۹	<input type="radio"/>	<input type="radio"/>	<input type="radio"/>	<input type="radio"/>
۲۰	<input type="radio"/>	<input type="radio"/>	<input type="radio"/>	<input type="radio"/>

۳۱	<input type="radio"/>	<input type="radio"/>	<input type="radio"/>	<input type="radio"/>
۳۲	<input type="radio"/>	<input type="radio"/>	<input type="radio"/>	<input type="radio"/>
۳۳	<input type="radio"/>	<input type="radio"/>	<input type="radio"/>	<input type="radio"/>
۳۴	<input type="radio"/>	<input type="radio"/>	<input type="radio"/>	<input type="radio"/>
۳۵	<input type="radio"/>	<input type="radio"/>	<input type="radio"/>	<input type="radio"/>
۳۶	<input type="radio"/>	<input type="radio"/>	<input type="radio"/>	<input type="radio"/>
۳۷	<input type="radio"/>	<input type="radio"/>	<input type="radio"/>	<input type="radio"/>
۳۸	<input type="radio"/>	<input type="radio"/>	<input type="radio"/>	<input type="radio"/>
۳۹	<input type="radio"/>	<input type="radio"/>	<input type="radio"/>	<input type="radio"/>
۴۰	<input type="radio"/>	<input type="radio"/>	<input type="radio"/>	<input type="radio"/>

۵۱	<input type="radio"/>	<input type="radio"/>	<input type="radio"/>	<input type="radio"/>
۵۲	<input type="radio"/>	<input type="radio"/>	<input type="radio"/>	<input type="radio"/>
۵۳	<input type="radio"/>	<input type="radio"/>	<input type="radio"/>	<input type="radio"/>
۵۴	<input type="radio"/>	<input type="radio"/>	<input type="radio"/>	<input type="radio"/>
۵۵	<input type="radio"/>	<input type="radio"/>	<input type="radio"/>	<input type="radio"/>
۵۶	<input type="radio"/>	<input type="radio"/>	<input type="radio"/>	<input type="radio"/>
۵۷	<input type="radio"/>	<input type="radio"/>	<input type="radio"/>	<input type="radio"/>
۵۸	<input type="radio"/>	<input type="radio"/>	<input type="radio"/>	<input type="radio"/>
۵۹	<input type="radio"/>	<input type="radio"/>	<input type="radio"/>	<input type="radio"/>
۶۰	<input type="radio"/>	<input type="radio"/>	<input type="radio"/>	<input type="radio"/>

۷۱	<input type="radio"/>	<input type="radio"/>	<input type="radio"/>	<input type="radio"/>
۷۲	<input type="radio"/>	<input type="radio"/>	<input type="radio"/>	<input type="radio"/>
۷۳	<input type="radio"/>	<input type="radio"/>	<input type="radio"/>	<input type="radio"/>
۷۴	<input type="radio"/>	<input type="radio"/>	<input type="radio"/>	<input type="radio"/>
۷۵	<input type="radio"/>	<input type="radio"/>	<input type="radio"/>	<input type="radio"/>
۷۶	<input type="radio"/>	<input type="radio"/>	<input type="radio"/>	<input type="radio"/>
۷۷	<input type="radio"/>	<input type="radio"/>	<input type="radio"/>	<input type="radio"/>
۷۸	<input type="radio"/>	<input type="radio"/>	<input type="radio"/>	<input type="radio"/>
۷۹	<input type="radio"/>	<input type="radio"/>	<input type="radio"/>	<input type="radio"/>
۸۰	<input type="radio"/>	<input type="radio"/>	<input type="radio"/>	<input type="radio"/>

محل امضاء



اینجانب مریم عابدین

مطابقت اطلاعات مندرج در پاسخ برگ را با مشخصات خود تایید می نمایم.

۹۹، ۴، ۲۱